

ŠACHETNÍ DÍLCE

VYROVŇAVACÍ PRSTENCE

Značka	Rozměry mm			Teoret. hmotnost kg
	D6	H1	T	
TBW–Q.1 63/4	625	40	120	27.5
TBW–Q.1 63/6	625	60	120	40
TBW–Q.1 63/8	625	80	120	54
TBW–Q.1 63/10	625	100	120	68
TBW–Q.1 63/12	625	120	120	81

ŠACHETNÍ KÓNUS A ZÁKRYTOVÁ DESKA

Značka	Rozměry mm			T	Teoret. hmotnost kg
	D1/D6	H1	D		
TBR–Q.1 100–63/58/12	1000/ 625	580	1240	120	585
TZK–Q.1 100–63/17	1000/ 625	165	1240	120	449

ŠACHETNÍ SKRUŽE DN 1000, DN 1200, DN 1500

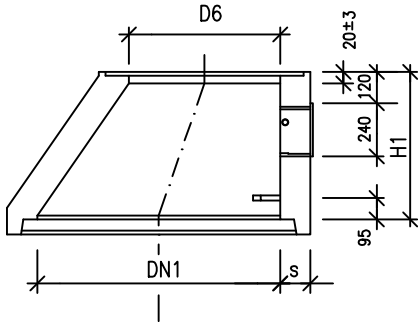
Značka	Rozměry mm			Teoret. hmotnost kg
	D1	H1	T	
TBS–Q.1 100/25	1000	250	120	250
TBS–Q.1 100/50	1000	500	120	500
TBS–Q.1 100/100	1000	1000	120	1000
TBS–Q.1 120/50	1200	500	135	665
TZS–Q100/70 SKC	1500	700	150	1330

ŠACHETNÍ DNO

Značka	Rozměry mm					Teoret. hmotnost kg
	D1	T	dR3	h1	H	
TBZ–Q.1 100/60	1000	150	max.400	600	800	1600
TBZ–Q.1 100/80	1000	150	max.500	800	1000	1870
TZB–Q.1 100/100	1000	150	max.600	1000	1200	2100
TBZ–Q.1 120/120	1200	150	max.800	1200	1400	3385

Kanalizační šachta, včetně trub napojených do šachtového dna a spoje jednotlivých dílů jsou vodotěsné dle ČSN 73 6716. Vodotěsnost spoju je zajištěna elastomerovým těsněním, vkládané mezi jednotlivé prefabrikáty.

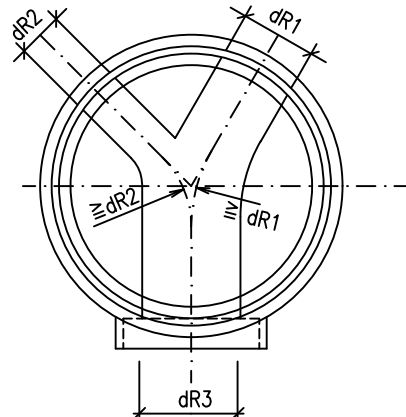
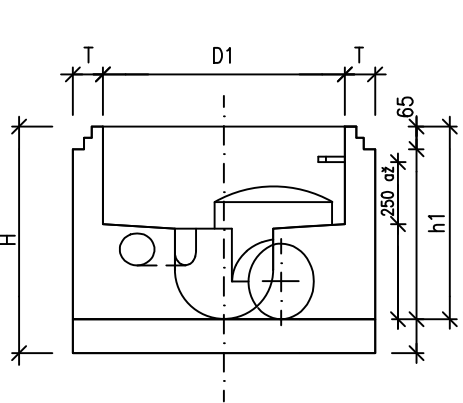
VSTUPNÍ ŠACHTA



KANALIZAČNÍ POKLOP–REXESS

Kruhový s ventilací
Kloubové uložení víka rámu
Automatické zajištění víka pružnou západkou
max. úhel otevírání víka 110°
Vnitřní rozměr Ø 600 mm
Vnější rozměr Ø 785 mm
Výška 104 mm
Zatížení D400 (40 tun)
Hmotnost 54,3 kg

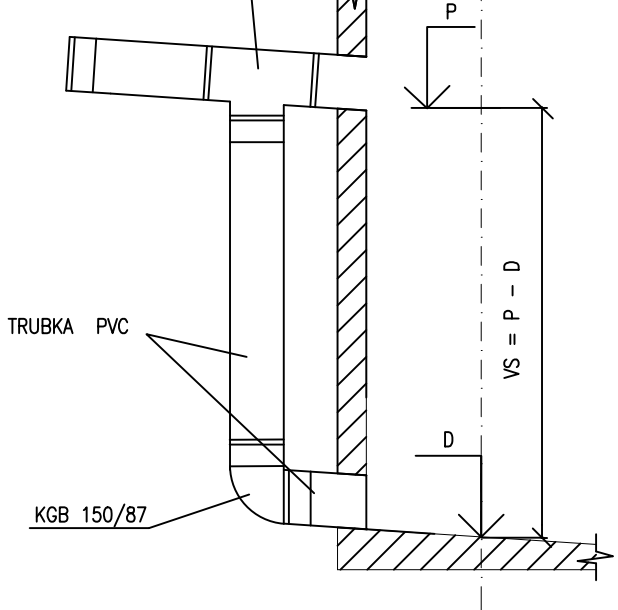
SO04 Připojka splaškové kanalizace																														
S	S1D1	150	150		185,45	184,45	1,00			1											1		1	1			1		0	
CELKEM										1	#	#	#	#	#	#	#	#	#	#	1	#	1	1	#	#	1	#	0	##



SPADIŠTĚ

ODBOČKA PRO SPADIŠTĚ

DN 300/150 (DN 400/150)




POZNÁMKY:

Materiál šachetních dílů – Beton dle ČSN EN 206–1/Z3.
Pevnostní třída: C40/50, odolnost vůči chem. korozi XA1–XA3, odolnost proti účinkům mrazu: XF1–XF4.
V šachtách jsou osazena kramlová ocelová stupadla s PE povlakem.
Mezi jednotlivými kanalizačními dílci jsou umístěna pryžová těsnění dle ČSN EN 681–1 (součást prefabrikátů).
Použití dílců: Největší stav. hloubka je bez dalšího stat. posouzení 10 m.

DOKUMENTACE PRO ÚZEMNÍ ŘÍZENÍ, STAVEBNÍ POVOLENÍ A PROVÁDĚNÍ STAVBY																			
1	2	3	4	5	6	7	8	9	10	11	12	13	14	15	16	17	18	19	20
MÍSTO STAVBY: Kollárova 1669, 698 01 Veselí nad Moravou										KATASTRÁLNÍ ÚZEMÍ: Veselí - Předměstí									
Parc.č.: 4723/18, 4723/61, 4722/59, 4722/61																			

ZADAVATEL A INVESTOR PROJEKTU	LOGO FIRMY	ODSOUHLASENO INVESTOREM
Obchodní akademie a Střední odborné učiliště Veselí nad Moravou	OA a SOU Veselí nad Moravou	

COPYRIGHT: TENTO VÝKRES JE AUTOVÝM DUŠEVNÍM VLASTNICTVÍM A NESMÍ BÝT BEZ JEHO SOUVOLNĚNÍ KOPÍROVÁN NEBO ZPŘÍSTUPŇOVÁN TŘETÍM OSOBÁM (ODVOLÁVÁME SE NA ZÁKON O AUTORSKÉM PRÁVU A PRÁVECH SOUVISEJÍCÍCH S AUTORSKÝM PRÁVEM).			GENERÁLNÍ PROJEKTANT	
AUTOR PROJEKTU: STAVEBNÍ FIRMA PLUS s.r.o., oddělení projekce				
VYPRACOVAL:	KONTROLOVAL:	HL.INŽ.PROJEKTU		
Ing. Jan Ševčík	Jiří Šetina, DiS.	Ing. Marek Hasoň		
NÁZEV PROJEKTU:			Měšťanská 3992/109 695 01 Hodonín, www.firmaplus.cz tel: +420 518 120 022	
Rekonstrukce učeben a výstavba nové haly pro OV				

PROJEKTANT SPECIALISTA: STAVEBNÍ FIRMA PLUS s.r.o.		LOGO FIRMY	AUTORIZAČNÍ RAZÍTKO	
Městřanská 3992/109 695 01 Hodonin, www.firmaplus.cz tel: +420 518 120 022				
VYPRACOVAL:	KONTROLOVAL:	ZODPOVĚDNÝ PROJEKTANT:		
Ing. Jan Ševčík	Jiří Šetina, DiS.	Ing. Marek Hasoň		
PROFESE: D. DOKUMENTACE OBJEKTŮ TECHNICKÝCH A TECHNOLOGICKÝCH ZAŘÍZENÍ				
NÁZEV STAVEBNÍHO OBJEKTU: SO 04 - Připojka splaškové kanalizace			DATUM: 12/2021	MĚŘITKO:
OBSAH VÝKRESU:			Č.ZAK.:	17-20-010
Revizní šachta			ČÍSLO VÝKRESU.:	D.2.1.4.12